

DAX

Technische Lageeinschätzung und Ausblick

Datenbasis: Xetra (27/10/2023)

Disclaimer:

Die auf www.formationenundmuster.com zur Verfügung gestellten Analysen und Filme dienen ausschließlich Informationszwecken. Sie stellen keine Aufforderung zum Kauf oder Verkauf irgendeines Wertpapiers oder eines Derivates dar. Der Autor handelt regelmäßig die besprochenen Wertpapiere oder auf deren Kursentwicklung abstellende Derivate. Der Kauf von Aktien und Derivaten ist mit hohen Risiken behaftet. Ihre Investitionsentscheidungen sollten Sie nur nach eigener Recherche und nicht basierend auf den hier erlangten Informationen treffen. Der Herausgeber übernimmt keine Verantwortung für etwaige Verluste, die durch Verwendung seiner Analysen und Filme entstehen. Eine Anlageentscheidung hinsichtlich eines Finanzinstruments sollte auf Grundlage eines genehmigten und veröffentlichten Prospektes oder anderer Informationsunterlagen erfolgen und nicht auf Grundlage der nachfolgenden Analysen und Filme, die ausschließlich die Einschätzung und Meinung des Herausgebers wiedergeben. Die Analysen und Filme sind keine persönliche Empfehlung zum Kauf oder Verkauf von Finanzinstrumenten. Sie stellen auch keinen Ersatz für die persönliche Beratung in Bezug auf den Kauf oder Verkauf eines Finanzinstruments dar. Eine individuelle Anleger- und anlagegerechte Beratung in Bezug auf den Kauf oder Verkauf eines Finanzinstruments kann bei Ihrem Bankberater eingeholt werden. Die Zahlenangaben zur Wertentwicklung beziehen sich auf die Vergangenheit. Die vergangene Wertentwicklung ist kein verlässlicher Indikator für künftige Ergebnisse und Entwicklungen eines Finanzinstruments. Aussagen zu zukünftigen Entwicklungen beruhen auf reinen Schätzungen und Annahmen und stellen daher Prognosen dar. Die tatsächliche zukünftige Entwicklung kann von dieser abweichen. Die in den Unterlagen und Filmen enthaltenen Analysen basieren auf allgemein zugänglichen Informationen und nicht auf vertraulichen Informationen, die dem Herausgeber zugegangen sind. Der Herausgeber erachtet diese den Prognosen zugrundeliegenden Informationen als zuverlässig, macht jedoch keine Zusicherungen betreffend deren Genauigkeit und Vollständigkeit.



Formationen und Muster

Technische Analyse – Das Fundament erfolgreicher Setups!

www.formationenundmuster.com

Handeln Sie Ihre Positionen
und nicht Ihre Emotionen!

%% DAX (XETRA, Last) O: 14.823,03 H: 14.933,69 L: 14.630,21 C: 14.687,41

◎ Pivot-Punkte(W) (15614.89, 15451.60, 15125.04, 14961.75, 14635.19, 14471.90, 14145.34)

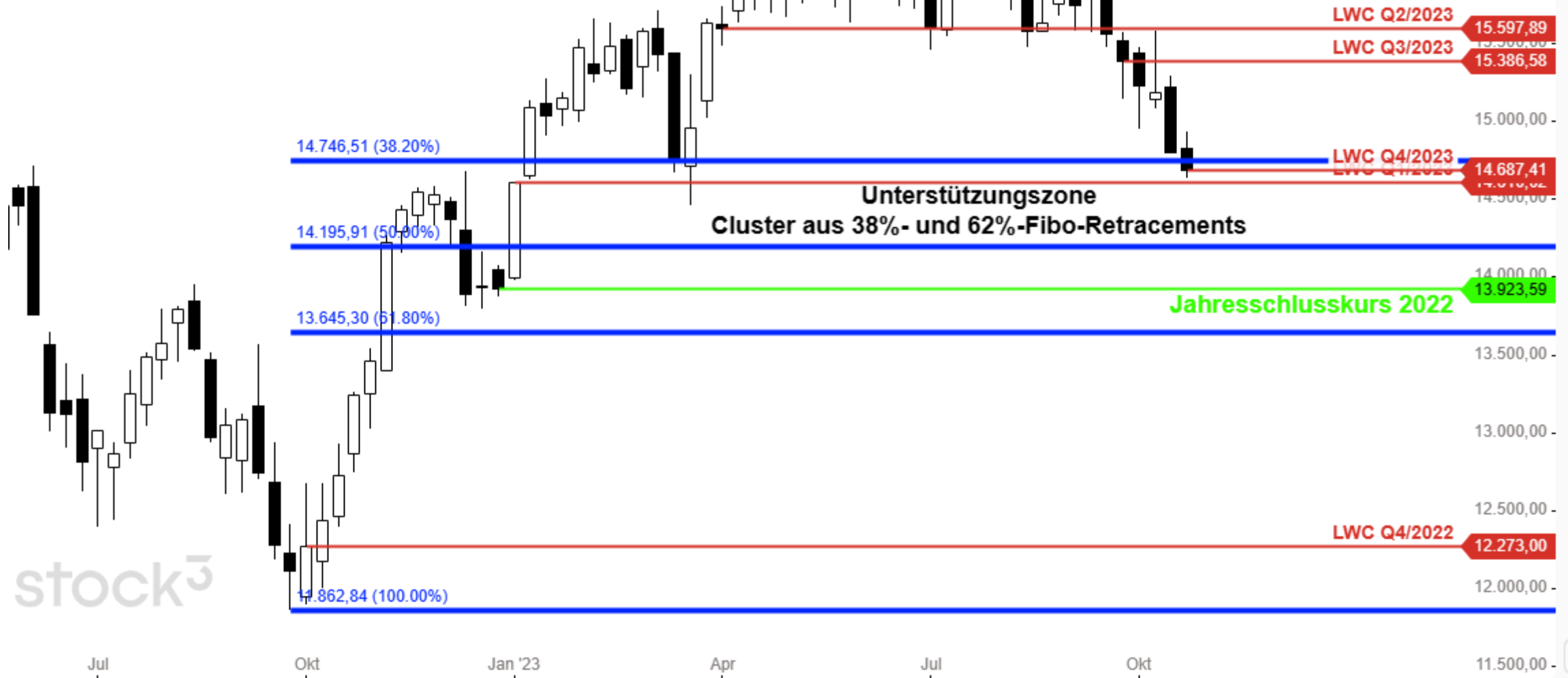
— VWAP(56) 15.151,19

— VWAP(27) 15.802,73

— SMA(40) 15.658,32

— IKH(9, 26, 52, 26) 15.336,44 15.579,59 15.458,01 14.775,81 14.687,41

🕒 23.05.2022 - 23.10.2023 (1 Jahr, 1 Woche)



stock3

Charttechnische Überlegungen zum DAX (Wochen-Kerzenchart): **Fakten!**

- Der DAX befindet sich seit Anfang August in einer Korrektur. Historisch gesehen sind Korrekturen zwischen August und Oktober **keine** außergewöhnliche Situation!
- Das Lowest Weekly Close (LWC) Q2/2023 von Anfang April stellte bis Ende September die horizontale Unterstützung dar.
- Die sechste Woche in Folge weist der Index einen niedrigeren Wochenschlusskurs aus!
- Das LWC Q4/2023 liegt unter LWC Q3/2023 und unter LWC Q2/2023!
- Die Korrektur hat ihr Minimalziel (38%-Fibo-Retracement = 14.747 Punkte) in der abgelaufenen Handelswoche erreicht.
- Die Unterstützungszone liegt zwischen dem 38%- und 62%-Fibo-Retracement und beträgt 1.102 Punkte!
- Sowohl das LWC Q1/2023 (14.610 Punkte) als auch der Jahresschlusskurs 2022 (13.924 Punkte) liegen innerhalb der Unterstützungszone. => **zusätzliche Stütze!**
- Das LWC Q4/2022 (12.273 Punkte) liegt weit entfernt und spielt in der aktuellen Marktsituation keine Rolle!

Charttechnische Überlegungen zum DAX (Wochen-Kerzenchart): **Ausblick!**

- Die Wahrscheinlichkeit steigt an, dass das Normalziel (50%-Fibo-Retracement = 14.196 Punkte) der Korrektur mit dem Unterschreiten des Minimalziels auf Wochenschlusskursbasis angelaufen wird.
- Erste positive Signale können momentan erst mit einem Wochenschlusskurs > 15.230 Punkte ausgemacht werden. => **Bullish Price Flip für die KW 44/2023!**
- Relativ sichere positive Signale sind bei einem Wochenschlusskurs > LWC Q3/2023 (15.387 Punkte) zu verzeichnen.

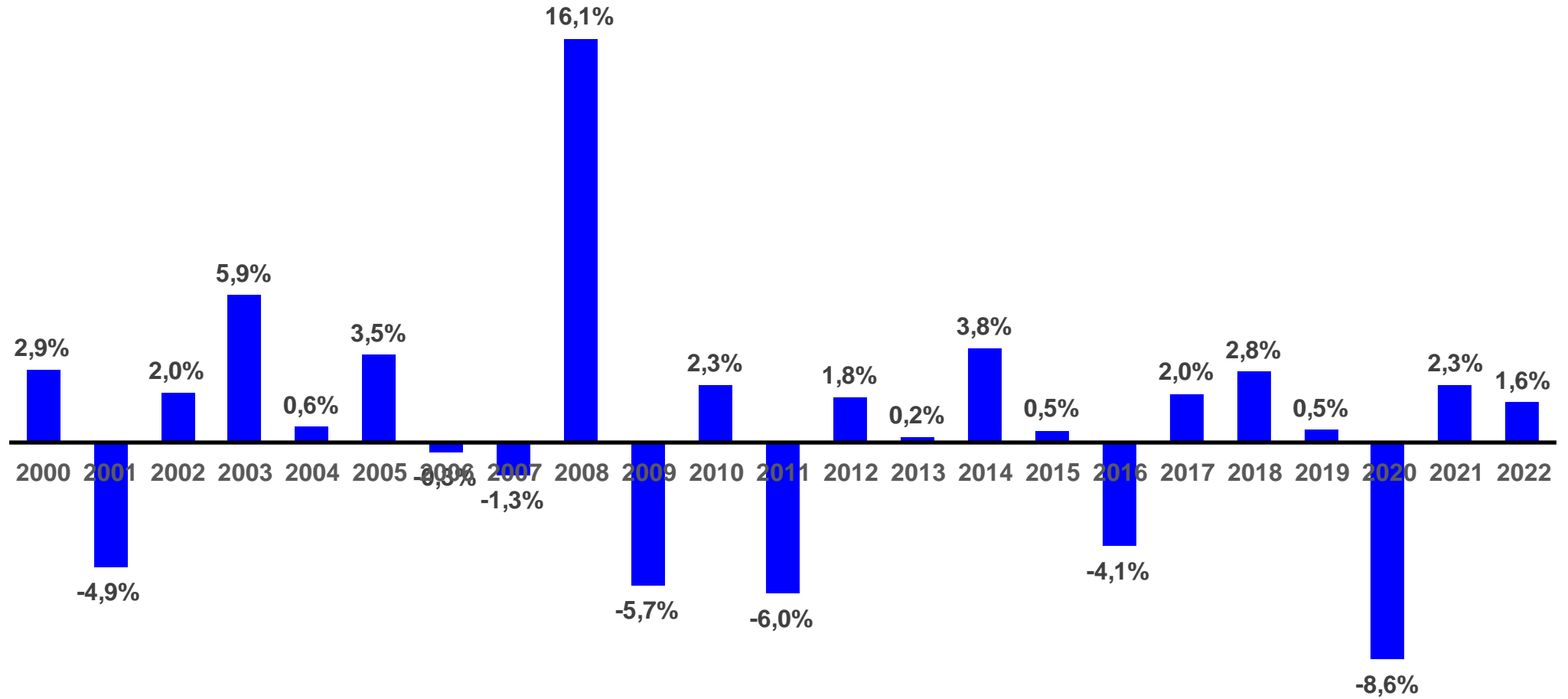
- Die historische Entwicklung der letzten 23 Jahre (2000 bis 2022) weist in den letzten Jahren ein solides Bild für die KW 44 aus. Ausnahmen stellen die Jahre 2016 (Woche vor den US-Wahlen: Clinton/Trump) und 2020 (negative COVID-Meldungen) dar.
- **FUD (Fear, Uncertainty and Doubt) bestimmen das Marktgeschehen! Die aktuellen geopolitischen Entwicklungen können weiterhin zu unerwarteten Reaktionen (positiv wie negativ) an den Börsen führen und jede vorliegende Analyse und Einschätzung hinfällig machen!**

Kalenderwoche ▾

Kalenderwoche 44

Veränderung Woche

DAX - Performance 2000 bis 2022



Jahr ▾



Vielen Dank
für Ihr Interesse!

Ich wünsche allen Börsenteilnehmern eine
erfolgreiche Handelswoche!

Handeln Sie, was Sie sehen und nicht, was Sie denken!