

US-Indizes

Technische Lageeinschätzung und Ausblick

Datenbasis: NYSE, Nasdaq und CME (06/05/2022)

Disclaimer:

Die auf www.formationenundmuster.com zur Verfügung gestellten Analysen und Filme dienen ausschließlich Informationszwecken. Sie stellen keine Aufforderung zum Kauf oder Verkauf irgendeines Wertpapiers oder eines Derivates dar. Der Autor handelt regelmäßig die besprochenen Wertpapiere oder auf deren Kursentwicklung abstellende Derivate. Der Kauf von Aktien und Derivaten ist mit hohen Risiken behaftet. Ihre Investitionsentscheidungen sollten Sie nur nach eigener Recherche und nicht basierend auf den hier erlangten Informationen treffen. Der Herausgeber übernimmt keine Verantwortung für etwaige Verluste, die durch Verwendung seiner Analysen und Filme entstehen. Eine Anlageentscheidung hinsichtlich eines Finanzinstruments sollte auf Grundlage eines genehmigten und veröffentlichten Prospektes oder anderer Informationsunterlagen erfolgen und nicht auf Grundlage der nachfolgenden Analysen und Filme, die ausschließlich die Einschätzung und Meinung des Herausgebers wiedergeben. Die Analysen und Filme sind keine persönliche Empfehlung zum Kauf oder Verkauf von Finanzinstrumenten. Sie stellen auch keinen Ersatz für die persönliche Beratung in Bezug auf den Kauf oder Verkauf eines Finanzinstruments dar. Eine individuelle Anleger- und anlagegerechte Beratung in Bezug auf den Kauf oder Verkauf eines Finanzinstruments kann bei Ihrem Bankberater eingeholt werden. Die Zahlenangaben zur Wertentwicklung beziehen sich auf die Vergangenheit. Die vergangene Wertentwicklung ist kein verlässlicher Indikator für künftige Ergebnisse und Entwicklungen eines Finanzinstruments. Aussagen zu zukünftigen Entwicklungen beruhen auf reinen Schätzungen und Annahmen und stellen daher Prognosen dar. Die tatsächliche zukünftige Entwicklung kann von dieser abweichen. Die in den Unterlagen und Filmen enthaltenen Analysen basieren auf allgemein zugänglichen Informationen und nicht auf vertraulichen Informationen, die dem Herausgeber zugegangen sind. Der Herausgeber erachtet diese den Prognosen zugrundeliegenden Informationen als zuverlässig, macht jedoch keine Zusicherungen betreffend deren Genauigkeit und Vollständigkeit.



Formationen und Muster

Technische Analyse – Das Fundament erfolgreicher Setups!

www.formationenundmuster.com

Handeln Sie Ihre Positionen
und nicht Ihre Emotionen!

Lageeinschätzung US-Indizes Dow Jones Industrial, Nasdaq-100 und S&P 500 (Wochen-Kerzencharts):

- Der Blick auf die Indizes erfolgt mittels der „Gann-Quartalsregel“, welche besagt, dass die Wahrscheinlichkeit für einen Trendwechsel steigt, wenn der aktuelle Wochenschlusskurs über (Voraussetzung: Abwärtstrend liegt vor) oder unter (Voraussetzung: Aufwärtstrend liegt vor) dem tiefsten Wochenschlusskurs des aktuellen und des vorherigen Quartals liegt.
- Der Dow Jones Industrial und der Nasdaq-100 sendeten die ersten Signale zum Trendwechsel (hin zum Abwärtstrend) erstmals mit den Schlusskursen der KW03/2022. Der S&P 500 folgte mit dem Schlusskurs der KW07/2022.
- Mit den Schlusskursen der KW17/2022 fand der Trendwechsel von Nasdaq-100 und S&P 500 in Q2/2022 seine Bestätigung, da das „Lowest Weekly Close“ aus Q2/2022 und Q1/2022 unterschritten wurde. Der Dow Jones Industrial folgte mit dem Schlusskurs der KW18/2022.

Lageeinschätzung US-Indizes Dow Jones Industrial, Nasdaq-100 und S&P 500 (Wochen-Kerzencharts):

- Die Abwärtsbewegung setzt sich bei den o.g. Indizes zum Beginn der KW19/2022 mit einer Kurslücke fort. Das sind Signale für weiter anhaltenden Abgabedruck. Erste positive Signale sind im laufenden Q2/2022 bei den US-Indizes mit Wochenschlusskursen über dem „Lowest Weekly Close“ aus Q1/2022 (siehe Charts) zu erkennen.
- Aktuell dominieren mehrere Unsicherheitsfaktoren (Krieg in der Ukraine, hohe Inflationsraten und die damit verbundene Politik der Notenbanken, mögliche Energiekrise, Lockdown in China und unterbrochene Lieferketten) das Geschehen an den Börsen. Es ist zu befürchten, dass im Herbst ein weiterer Unsicherheitsfaktor mit dem Ausgang der „Midterm Election“ im Markt auftauchen wird.
- **FUD (Fear, Uncertainty and Doubt) bestimmen das Marktgeschehen! Die aktuellen politischen Entwicklungen können weiterhin zu unerwarteten Reaktionen (positiv wie negativ) an den Börsen führen und jede vorliegende Analyse und Einschätzung hinfällig machen!**

📈 Dow Jones (NYSE, Last) O: 32.978,49 H: 34.117,74 L: 32.449,87 C: 32.899,37

— SMA(10) 33.985,38

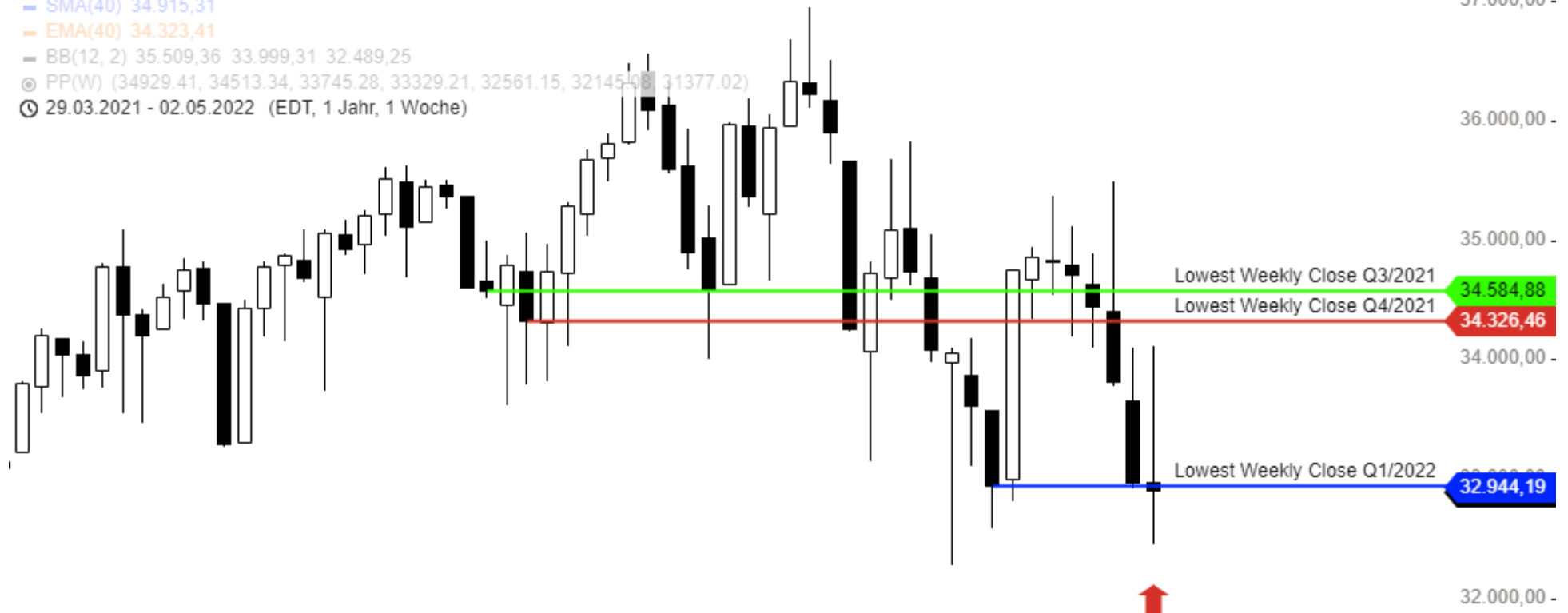
— SMA(40) 34.915,31

— EMA(40) 34.323,41

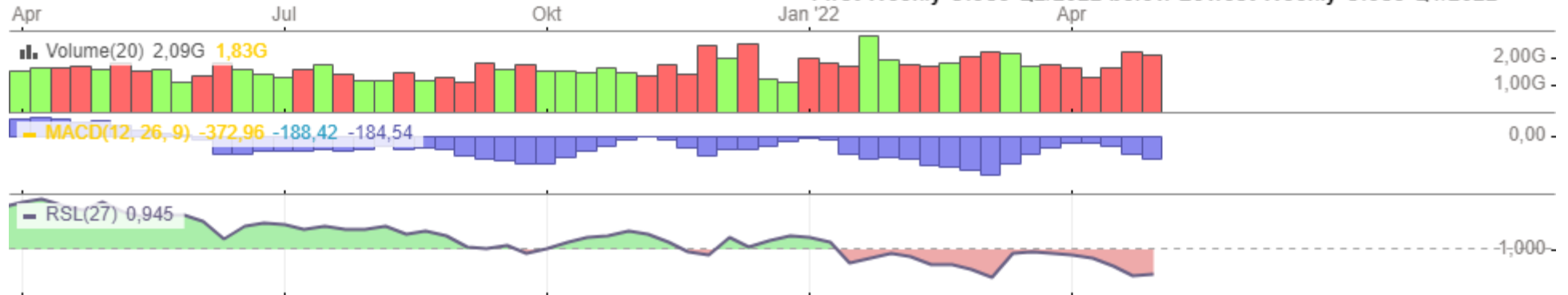
— BB(12, 2) 35.509,36 33.999,31 32.489,25

⊙ PP(W) (34929.41, 34513.34, 33745.28, 33329.21, 32561.15, 32145.48, 31377.02)

🕒 29.03.2021 - 02.05.2022 (EDT, 1 Jahr, 1 Woche)



First Weekly Close Q2/2022 below Lowest Weekly Close Q1/2022



Nasdaq-100 (Nasdaq, Last) O: 12.864,83 H: 13.556,67 L: 12.522,77 C: 12.693,54

SMA(10) 13.830,09

SMA(40) 14.991,75

EMA(40) 14.414,04

BB(12, 2) 15.276,22 13.874,97 12.473,73

PP(W) (14026.83, 13784.69, 13319.75, 13077.61, 12612.67, 12370.53, 11905.59)

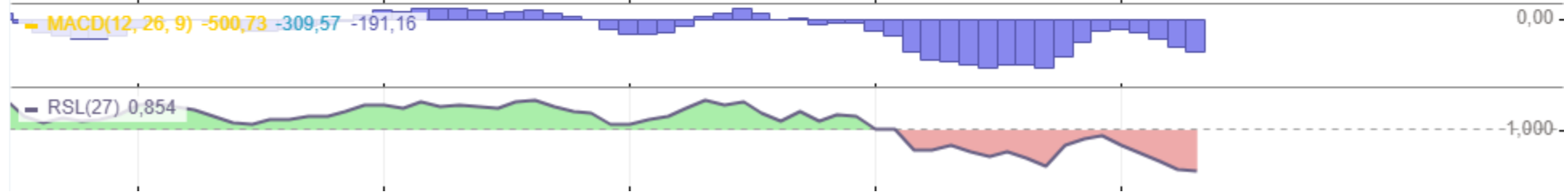
15.02.2021 - 02.05.2022 (EDT, 1 Jahr, 1 Woche)



First Weekly Close Q2/2022 below Lowest Weekly Close Q1/2022

MACD(12, 26, 9) -500,73 -309,57 -191,16

RSL(27) 0,854



%% S&P 500 (S&P Indizes, Last) O: 4.130,61 H: 4.307,66 L: 4.062,51 C: 4.123,34

- SMA(10) 4.349,31

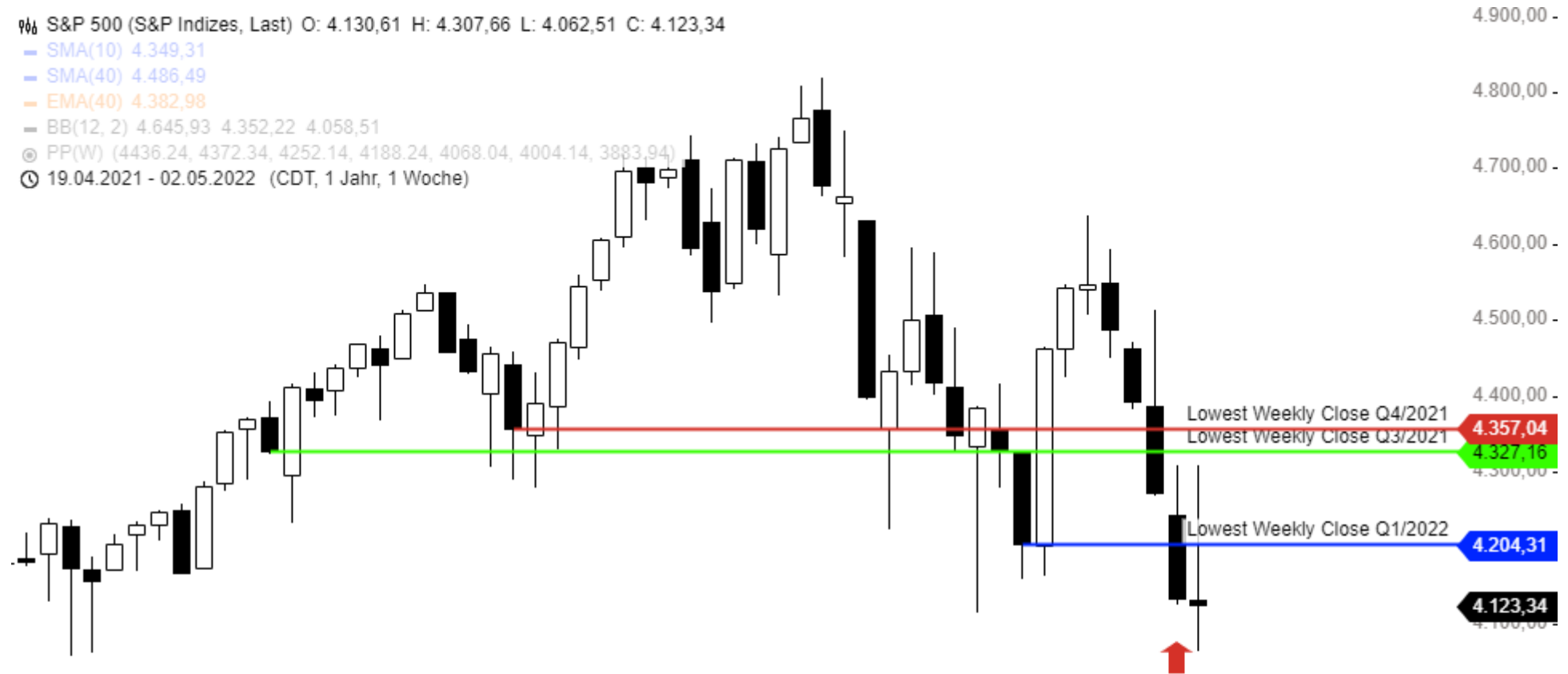
- SMA(40) 4.486,49

- EMA(40) 4.382,98

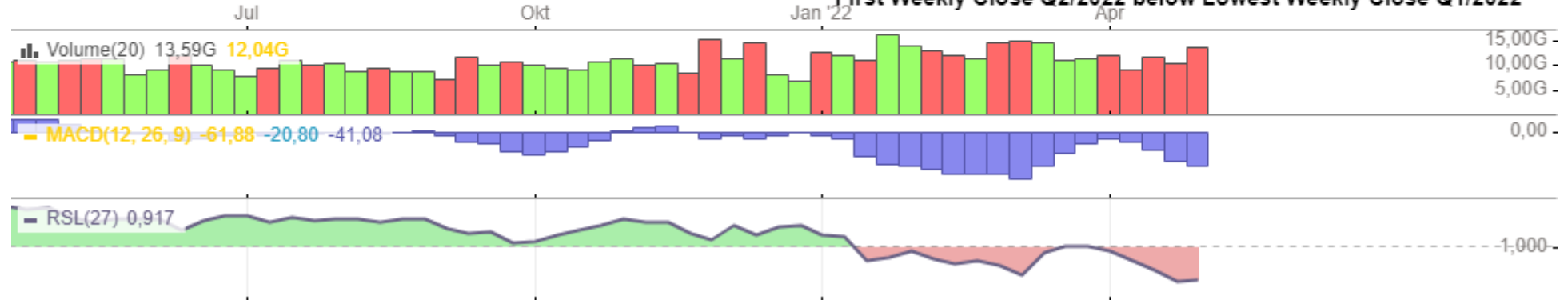
- BB(12, 2) 4.645,93 4.352,22 4.058,51

© PP(W) (4436.24, 4372.34, 4252.14, 4188.24, 4068.04, 4004.14, 3883.94)

Ⓞ 19.04.2021 - 02.05.2022 (CDT, 1 Jahr, 1 Woche)



First Weekly Close Q2/2022 below Lowest Weekly Close Q1/2022





Vielen Dank
für Ihr Interesse!

Ich wünsche allen Börsenteilnehmern
eine erfolgreiche Handelswoche!

Traden Sie, was Sie sehen und nicht, was Sie denken!