



**DAX-Analyse
inkl.
Statistischer Ausblick
KW 16/2021**

Datenbasis: Xetra (16/04/2021)

Disclaimer:

Die auf www.formationenundmuster.com zur Verfügung gestellten Analysen und Filme dienen ausschließlich Informationszwecken. Sie stellen keine Aufforderung zum Kauf oder Verkauf irgendeines Wertpapiers oder eines Derivates dar. Der Autor handelt regelmäßig die besprochenen Wertpapiere oder auf deren Kursentwicklung abstellende Derivate. Der Kauf von Aktien und Derivaten ist mit hohen Risiken behaftet. Ihre Investitionsentscheidungen sollten Sie nur nach eigener Recherche und nicht basierend auf den hier erlangten Informationen treffen. Der Herausgeber übernimmt keine Verantwortung für etwaige Verluste, die durch Verwendung seiner Analysen und Filme entstehen. Eine Anlageentscheidung hinsichtlich eines Finanzinstruments sollte auf Grundlage eines genehmigten und veröffentlichten Prospektes oder anderer Informationsunterlagen erfolgen und nicht auf Grundlage der nachfolgenden Analysen und Filme, die ausschließlich die Einschätzung und Meinung des Herausgebers wiedergeben. Die Analysen und Filme sind keine persönliche Empfehlung zum Kauf oder Verkauf von Finanzinstrumenten. Sie stellen auch keinen Ersatz für die persönliche Beratung in Bezug auf den Kauf oder Verkauf eines Finanzinstruments dar. Eine individuelle Anleger- und anlagegerechte Beratung in Bezug auf den Kauf oder Verkauf eines Finanzinstruments kann bei Ihrem Bankberater eingeholt werden. Die Zahlenangaben zur Wertentwicklung beziehen sich auf die Vergangenheit. Die vergangene Wertentwicklung ist kein verlässlicher Indikator für künftige Ergebnisse und Entwicklungen eines Finanzinstruments. Aussagen zu zukünftigen Entwicklungen beruhen auf reinen Schätzungen und Annahmen und stellen daher Prognosen dar. Die tatsächliche zukünftige Entwicklung kann von dieser abweichen. Die in den Unterlagen und Filmen enthaltenen Analysen basieren auf allgemein zugänglichen Informationen und nicht auf vertraulichen Informationen, die dem Herausgeber zugegangen sind. Der Herausgeber erachtet diese den Prognosen zugrundeliegenden Informationen als zuverlässig, macht jedoch keine Zusicherungen betreffend deren Genauigkeit und Vollständigkeit.



Formationen und Muster

Technische Analyse – Das Fundament erfolgreicher Setups!

www.formationenundmuster.com

Handeln Sie Ihre Positionen
und nicht Ihre Emotionen!

Die folgende Folie zeigt den DAX Performanceindex im Kerzenchart. Eine Kerze entspricht einer Woche.

Folgende Aussagen können getroffen werden:

- Die KW 15/2021 endete bei 15.460 Punkten (+1,5%).
- Der Aufwärtstrend ist voll intakt und hat sich in den letzten Wochen beschleunigt.
- Der DAX befindet sich aktuell in einer Widerstandszone (nicht im Chart gezeigt), die sich aus einer Fibonacci-Projektion im Kursbereich von 15.400 bis 15.550 Punkten ableiten lässt.
- Weitere Widerstände stellen die psychologische Kursmarke von 16.000 Punkten und der Kursbereich zwischen 16.600 und 16.700 Punkte (100% Fibonacci-Projektion) dar.
- Aus Wochensicht wäre ein erstes Shortsignal unter 14.748 Punkte (Bearish Price Flip) auszumachen.

Die gezeigten Indikatoren stellen Unterstützungsbereiche dar.

- U1 = Volume Weighted Average Price => Basis Tief November 2020
- U2 = SMA 40 und Kijun des japanischen Trendfolgeindikators IKH
- U3 = Volume Weighted Average Price => Basis Tief März 2020

📊 DAX (XETRA, Last) O: 15.238,85 H: 15.473,83 L: 15.184,95 C: 15.459,75

■ PP(W) 15.230,04

■ VVAP(24) 13.856,14

■ VVAP(56) 12.677,34

■ SMA(40) 13.448,29

■ IKH(9, 26, 52, 26) 14.569,27 13.461,96 14.015,61 12.817,36 15.459,75

🕒 27.01.2020 - 12.07.2021 (1 Jahr, 1 Woche)

Short Potential Level
14.748
Weekly Close (CW16/2021)

2 1
6 5

15.459,75

15.000,00

14.748,94

14.500,00

14.000,00

13.500,00

13.000,00

12.500,00

12.000,00

11.500,00

11.000,00

10.500,00

10.000,00

9.500,00

9.000,00

8.500,00

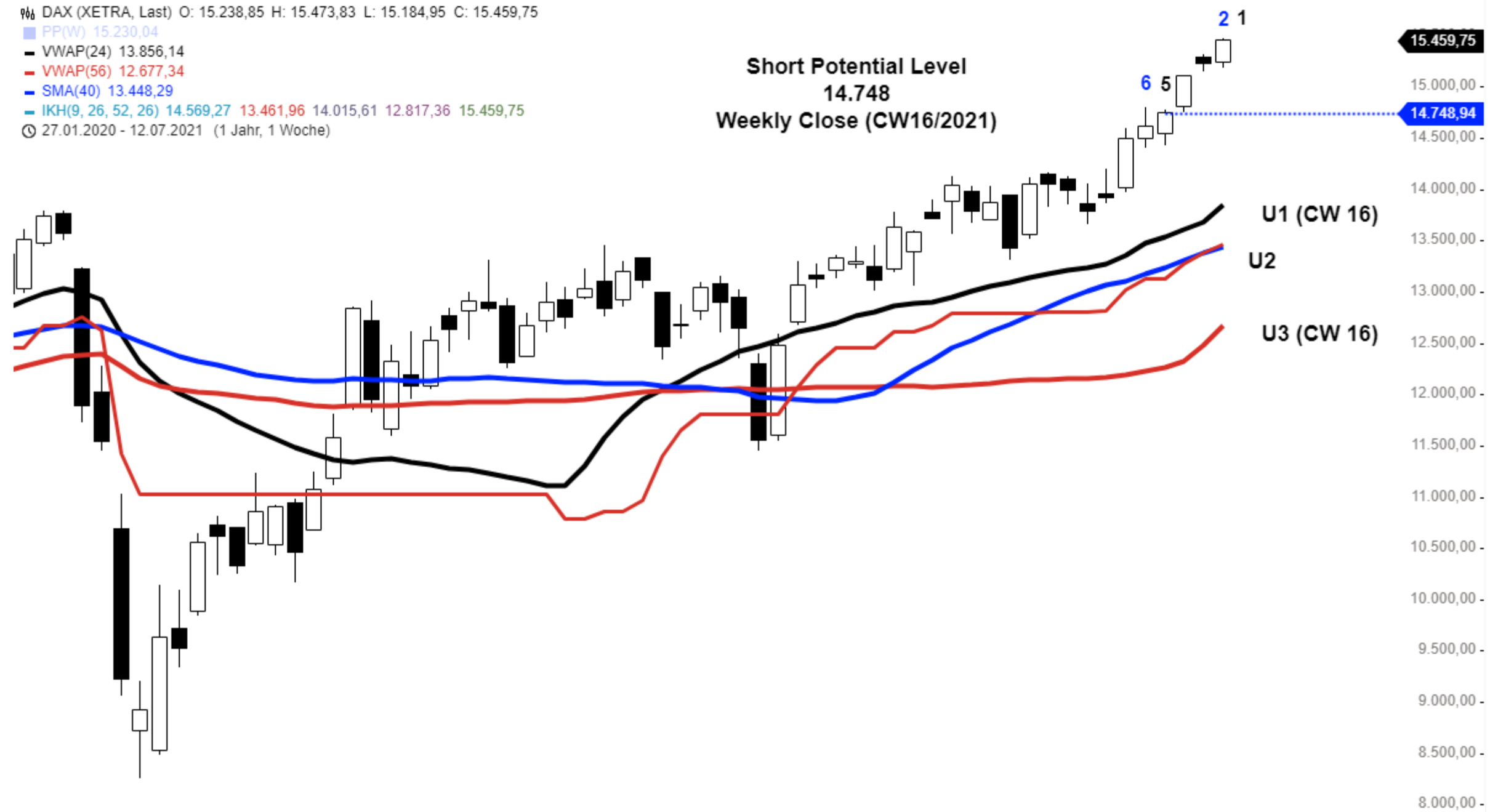
8.000,00

U1 (CW 16)

U2

U3 (CW 16)

Feb Mär Apr Mai Jun Jul Aug Sep Okt Nov Dez Jan '21 Feb Mär Apr



In der Kalenderwoche (KW) 16 nimmt die Berichterstattung in den USA für das abgelaufene Quartal Fahrt auf. Die Meldungen können für deutliche Bewegung sorgen. Hier eine Übersicht zu den wichtigsten Unternehmen.

EARNINGS WHISPERS		Most Anticipated Earnings Releases									
		for the week beginning									
		April 19, 2021									
Monday		Tuesday		Wednesday		Thursday		Friday			
Before Open	After Close	Before Open	After Close	Before Open	After Close	Before Open	After Close	Before Open	After Close	Before Open	After Close

<http://eps.sh/cal>

© 2021 Earnings Whispers

Die folgende Grafik zeigt die statistische Entwicklung vom DAX in der KW 16. Die Auswertung umfasst die Jahre 2000 bis 2020 (21 Jahre).

Folgende Aussagen können der Statistik entnommen werden:

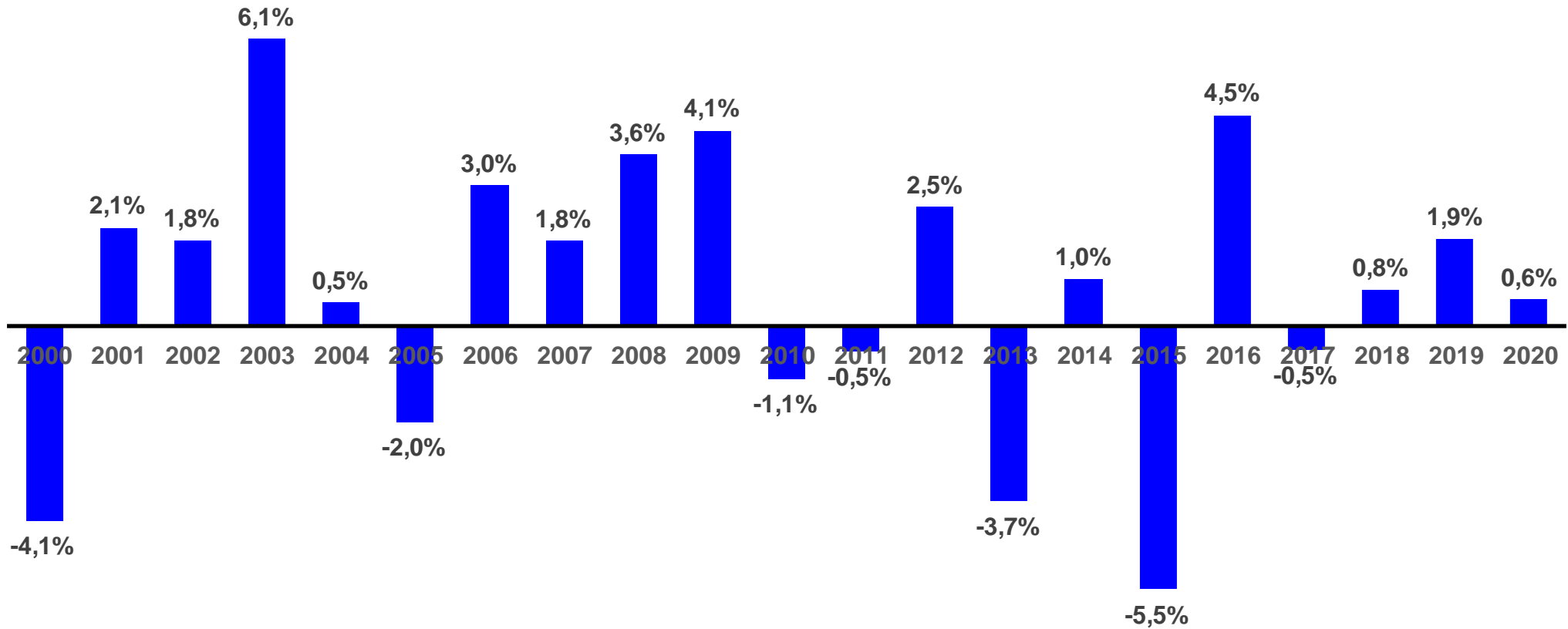
- 14-mal konnte die KW 16 eine positive Entwicklung ausweisen.
- Montag bis Mittwoch konnten die besten Zugewinne verzeichnet werden. Historisch betrachtet muss die KW 16 als starke Börsenwoche eingeordnet werden. Interessant ist zudem die Tatsache, dass die KW 16 auch in schwierigen Börsenphasen eine überwiegend gute Performance zeigte.

Kalenderwoche 16

Kalenderwoche ▾

Veränderung Woche

DAX - Performance 2000 bis 2020



Jahr ▾



Vielen Dank
für Ihr Interesse!

Ich wünsche allen Börsenteilnehmern
einen erfolgreiche Handelswoche!

Traden Sie, was Sie sehen und nicht, was Sie denken!