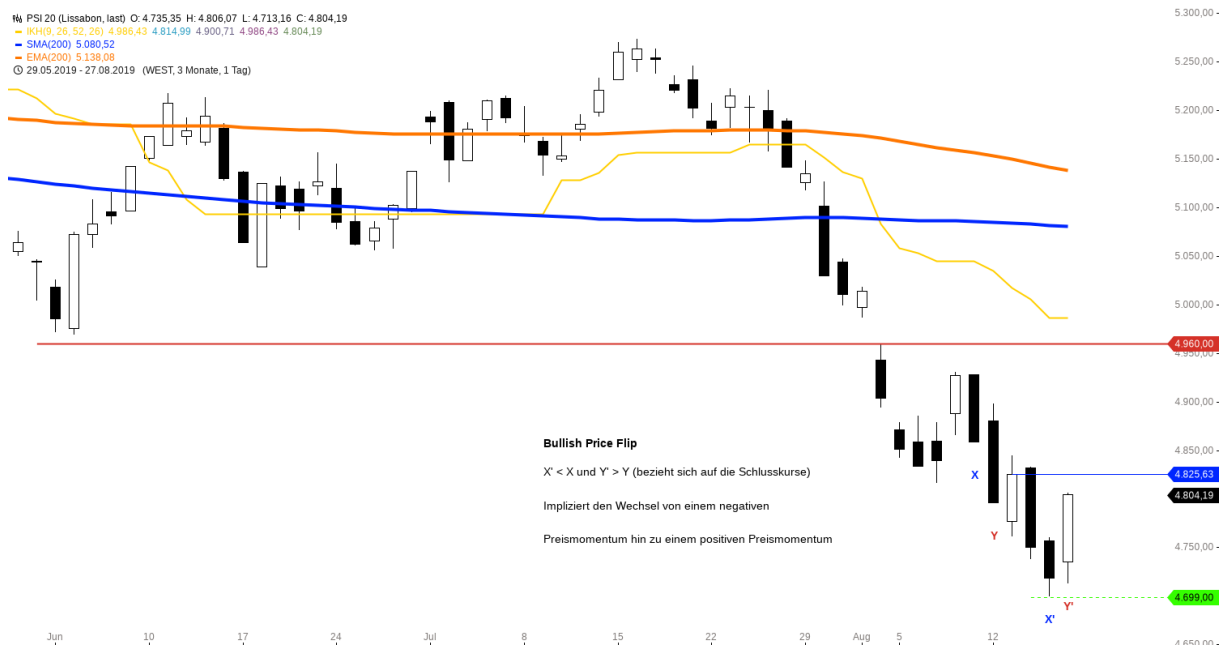




Portuguese Stock Index 20 (PSI-20)

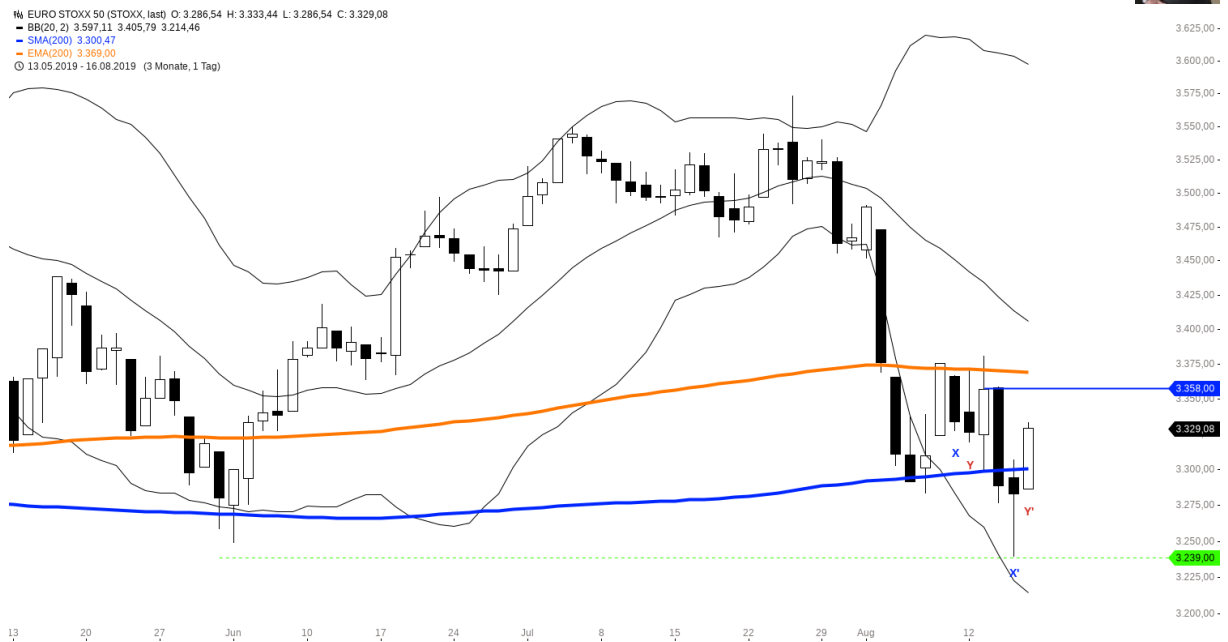
Der portugiesische Index PSI-20 weist eine interessante technische Konstellation auf. Im folgenden Bild ist ein „Bullish Price Flip“ zu erkennen. Ein „Bullish Price Flip“ weist auf den Wechsel von einem negativen zu einem positiven Preismomentum hin (die Voraussetzung ist unten im Bild beschrieben). Interessant ist die Tatsache, dass der Wechsel des Preismomentums an einer Kerzenformation auftaucht, die Charakterzüge eines „[Morning Stars](#)“ aufweist. Bestätigung findet der Wechsel des Preismomentums, wenn der Schlusskurs des anstehenden Handelstages über 4.826 Punkte (**blaue Linie**) schließen kann. Die Kursmarke von 4.960 Punkten kann als erstes Kursziel dienen. Bildet der Index hingegen ein neues Tief (**grüne Linie**) aus, muss die Konstellation als Fehlsignal gewertet werden. Der Index ist u.a. über einen konservativ gehebelten ETF handelbar. Alle erwähnten Kursmarken beziehen sich auf den Handelsplatz Lissabon!



Auch beim führenden Aktienindex **EURO STOXX 50** des Euro-Währungsgebiets ist ein „Bullish Price Flip“ in der Unterstützungszone (EMA200 und SMA200) zu verzeichnen (siehe Bild auf der nächsten Seite). Auch hier dient die blaue Linie als Bestätigung für den Wechsel des Preismomentums und die grüne Linie als Fehlsignal.

Formationen und Muster

Technische Analyse – Das Fundament erfolgreicher Setups!



Ich wünsche allen eine erfolgreiche Handelswoche.

Traden Sie was Sie sehen und nicht was Sie denken!

Peter D.

Die hier vorgestellten Kommentare und Marktanalysen sind keine Beratung oder Wertpapierdienstleistung im Sinne des Wertpapierhandelsgesetzes und stellen keine Handlungsempfehlung zum Kauf oder Verkauf jeglicher Art von Wertpapieren oder Derivaten dar. Für eventuell entstehende finanzielle Schäden wird keine Haftung übernommen. Offenlegung wegen möglicher Interessenkonflikte: Der Autor kann in den besprochenen Wertpapieren bzw. Basiswerten zum Zeitpunkt der Veröffentlichung dieser Analyse investiert sein.