



DAX<sup>®</sup>-Analyse

inklusive

DAX<sup>®</sup>-Ausblick  
KW01/2019

## Disclaimer:

Die auf [www.formationenundmuster.com](http://www.formationenundmuster.com) zur Verfügung gestellten Analysen und Filme dienen ausschließlich Informationszwecken. Sie stellen keine Aufforderung zum Kauf oder Verkauf irgendeines Wertpapiers oder eines Derivates dar. Der Autor handelt regelmäßig die besprochenen Wertpapiere oder auf deren Kursentwicklung abstellende Derivate. Der Kauf von Aktien und Derivaten ist mit hohen Risiken behaftet. Ihre Investitionsentscheidungen sollten Sie nur nach eigener Recherche und nicht basierend auf den hier erlangten Informationen treffen. Der Herausgeber übernimmt keine Verantwortung für etwaige Verluste, die durch Verwendung seiner Analysen und Filme entstehen. Eine Anlageentscheidung hinsichtlich eines Finanzinstruments sollte auf Grundlage eines genehmigten und veröffentlichten Prospektes oder anderer Informationsunterlagen erfolgen und nicht auf Grundlage der nachfolgenden Analysen und Filme, die ausschließlich die Einschätzung und Meinung des Herausgebers wiedergeben. Die Analysen und Filme sind keine persönliche Empfehlung zum Kauf oder Verkauf von Finanzinstrumenten. Sie stellen auch keinen Ersatz für die persönliche Beratung in Bezug auf den Kauf oder Verkauf eines Finanzinstruments dar. Eine individuelle Anleger- und anlagegerechte Beratung in Bezug auf den Kauf oder Verkauf eines Finanzinstruments kann bei Ihrem Bankberater eingeholt werden. Die Zahlenangaben zur Wertentwicklung beziehen sich auf die Vergangenheit. Die vergangene Wertentwicklung ist kein verlässlicher Indikator für künftige Ergebnisse und Entwicklungen eines Finanzinstruments. Aussagen zu zukünftigen Entwicklungen beruhen auf reinen Schätzungen und Annahmen und stellen daher Prognosen dar. Die tatsächliche zukünftige Entwicklung kann von dieser abweichen. Die in den Unterlagen und Filmen enthaltenen Analysen basieren auf allgemein zugänglichen Informationen und nicht auf vertraulichen Informationen, die dem Herausgeber zugegangen sind. Der Herausgeber erachtet diese den Prognosen zugrundeliegenden Informationen als zuverlässig, macht jedoch keine Zusicherungen betreffend deren Genauigkeit und Vollständigkeit.



## Formationen und Muster

Technische Analyse – Das Fundament erfolgreicher Setups!

[www.formationenundmuster.com](http://www.formationenundmuster.com)

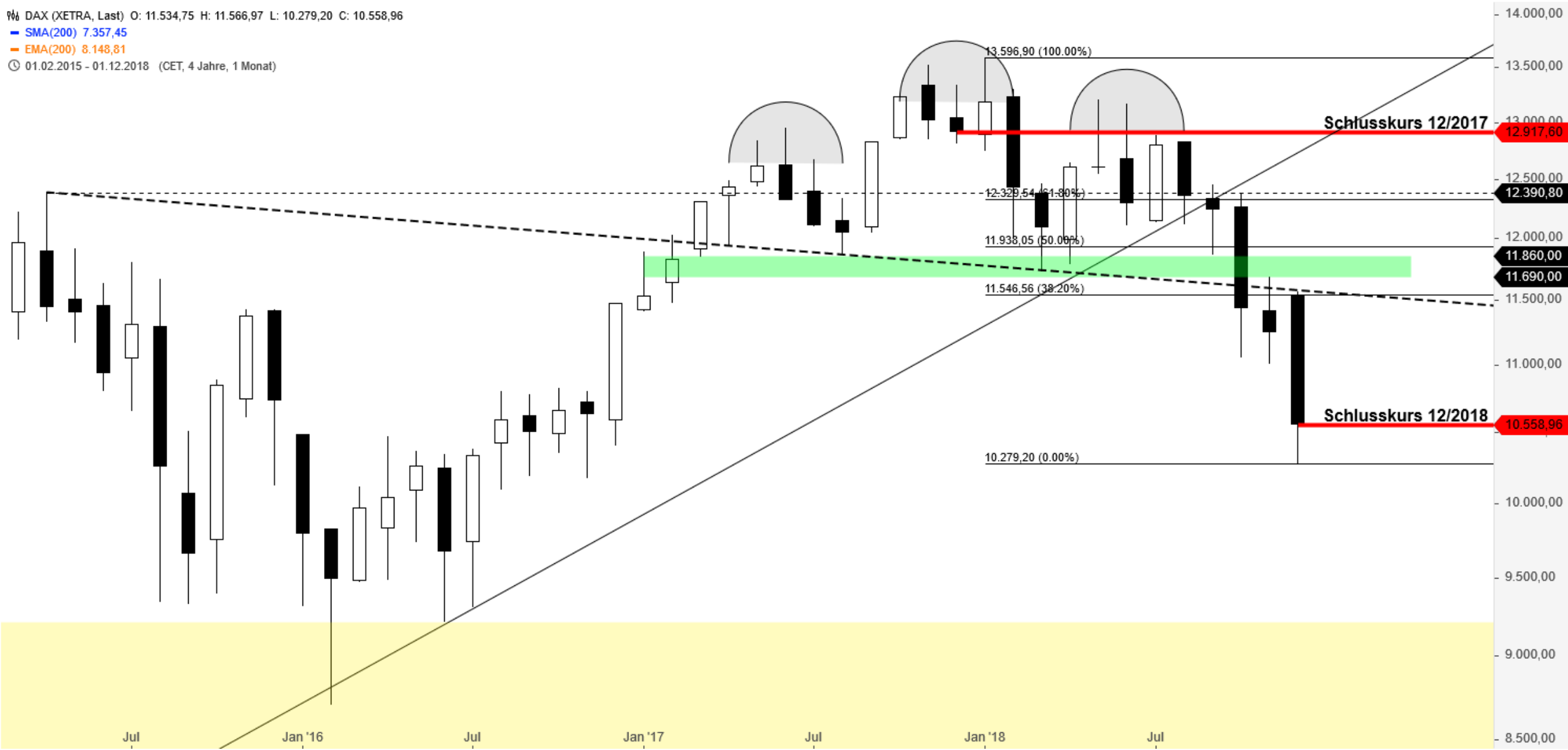
Handeln Sie Ihre Positionen  
und nicht Ihre Emotionen!

📊 DAX (XETRA, Last) O: 11.534,75 H: 11.566,97 L: 10.279,20 C: 10.558,96

— SMA(200) 7.357,45

— EMA(200) 8.148,81

🕒 01.02.2015 - 01.12.2018 (CET, 4 Jahre, 1 Monat)



## **Fakten zum Monatschart:**

- Der Schlusskurs lag in 2018 bei 10.559 Punkten. Das entspricht im Jahresvergleich einem Kursrückgang von 2.359 Punkten (-18,3%).
- Die Handelsspanne lag in 2018 bei 3.318 Punkten. Vom Jahreshoch (13.597) zum Jahrestief (10.279) entspricht das einer Bewegung von -24,4%.
- Die große SKKS-Formation hat in 2018 ihre Auswirkungen gezeigt und im Oktober die Nackenlinie deutlich unterschritten.
- Die von vielen erwartete Jahresendrallye ist ausgefallen. Stattdessen hat der Abverkauf im Dezember deutlich an Fahrt gewonnen.

📊 DAX (XETRA, Last) O: 10.607,42 H: 10.635,45 L: 10.279,20 C: 10.558,96



🕒 06.02.2017 - 24.12.2018 (CET, 2 Jahre, 1 Woche)

Schlusskurs 12/2017 12.917,60

Schlusskurs 12/2018 10.558,96

13.596,90 (100.00%)

12.390,54 (60.80%)

11.938,05 (50.00%)

11.546,56 (38.20%)

10.279,20 (0.00%)

12.390,80

11.860,00

11.690,00

10.558,96

## Fakten zum Wochenchart:

- Die unterschrittene Nackenlinie der SKKS-Formation konnte mit keinem Wochenschlusskurs zurückerobert werden.
- Die Zone der gleitenden Durchschnitte (SMA200 und EMA200) spielte über mehrere Wochen hinweg eine wichtige Rolle als Unterstützung. Diese Marken sind jetzt als Widerstände zu betrachten, falls die Kurse in diese Region ansteigen. Es findet somit ein Paritätswechsel statt.
- Die letzte Handelswoche (lediglich zwei Handelstage) des Jahres 2018 hat eine Kerze hinterlassen die Charakterzüge eines Hammers im Abwärtstrend aufweist. Folgt jetzt eine weiße Kerze mit Schlusskurs über dem Hoch des Hammers, dann kann sich daraus eine Umkehrformation entwickeln. Das Tief der möglichen Formation (Bestätigung abwarten) kann anschließend als Stopp Loss für mittelfristig orientierte Anleger dienen.

DAX (XETRA, Last) O: 10.452,02 H: 10.586,80 L: 10.431,38 C: 10.558,96

SMA(200) 12.143,14

EMA(200) 11.934,58

IKH(9, 26, 52, 26) 10.923,09 10.633,99 10.778,54 11.063,50 10.558,96

10.10.2018 - 09.01.2019 (CET, 3 Monate, 1 Tag)



## Fakten zum Tageschart:

- Die beiden letzten Handelstage weisen auf ein „Bullish Harami“ (Hammer im Wochenchart) im Abwärtstrend hin und sollten Beachtung finden. Folgt heute eine weiße Kerze mit Schlusskurs über dem Hoch der schwarzen Kerze, dann entsteht ein „Three Inside Up“, welches als bullische Umkehrformation anzusehen wäre.
- Das letzte Zwischenhoch liegt knapp unter 11.000 Punkte und das dazugehörige 62%-Fibo-Ratracement ist bei 10.718 Punkten zu finden. Das Retracement liegt somit in der Kurslücke (10.750 – 10.686). Dieser Bereich ist aktuell als erste Widerstandszone anzusehen.
- Der Bereich über dem letzten Zwischenhoch und der darüberliegenden Kurslücke bei ca. 11.200 Punkte stellt die darauffolgende Widerstandszone dar.
- Die Unterstützung ist am Jahrestief 2018 zu finden. Eine Unterschreitung des Jahrestiefs 2018 zieht eine Überarbeitung der aktuellen Analyse nach sich.





Vielen Dank  
für Ihr Interesse!

Ich wünsche allen Börsenteilnehmern  
eine erfolgreiche Handelswoche!

Traden Sie was Sie sehen und nicht was Sie denken!